



OFF MARKET
LEVANTE

HOTEL CULLERA COAST

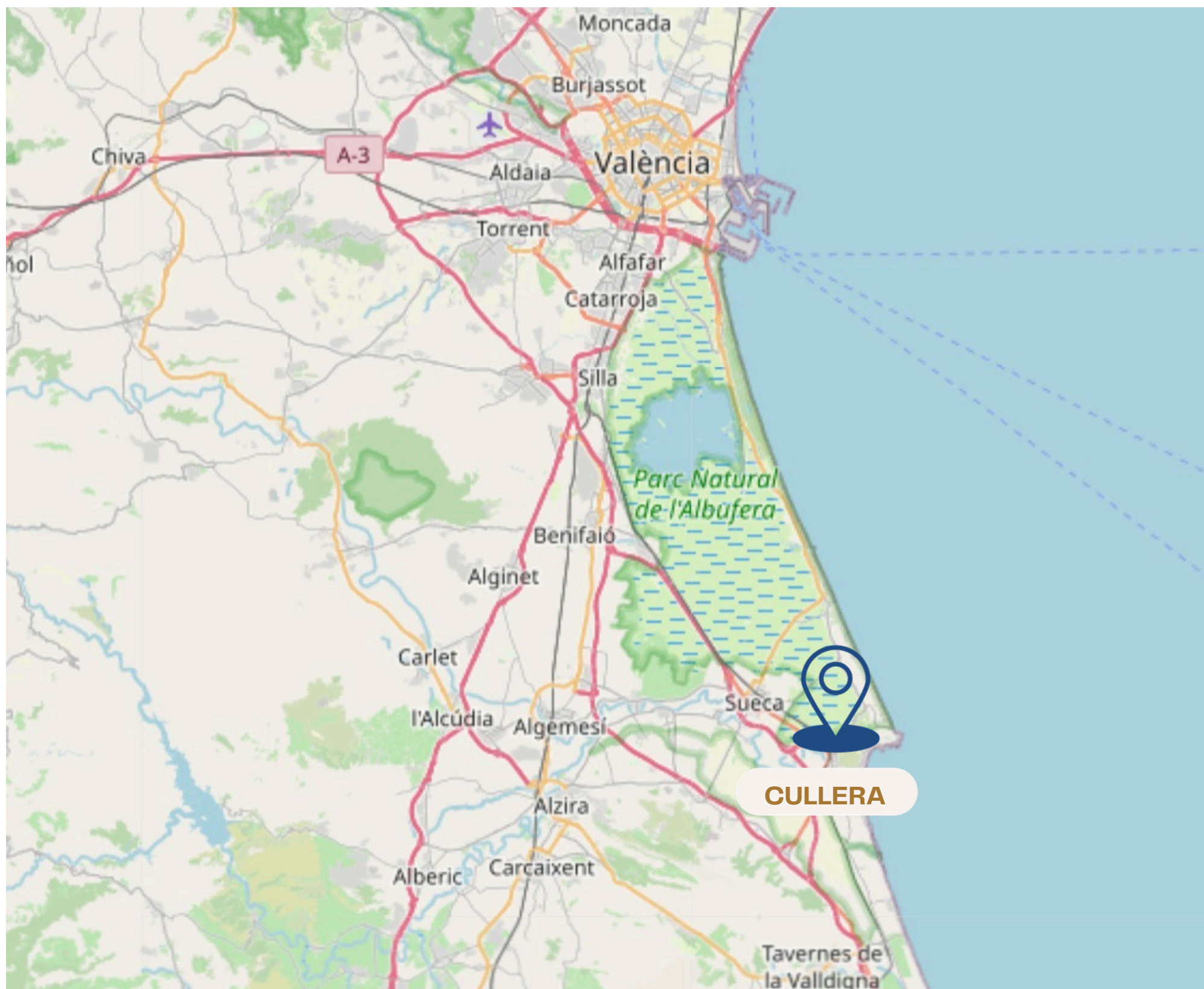


SAN ANTONIO - CULLERA



CULLERA - VALENCIA

LA COSTA DE VALENCIA ES EL TRAMO LITORAL QUE PERTENECE A LA PROVINCIA DE VALENCIA FORMANDO EL GOLFO DE VALENCIA, UN ENTRANTE DEL MAR BALEAR (MEDITERRÁNEO OCCIDENTAL), CON 109 KM DE COSTA. CUENTA CON 25 MUNICIPIOS COSTEROS Y UNA POBLACIÓN DE MAS DE UN MILLÓN Y MEDIO DE HABITANTES. LA CAPITAL ES VALENCIA CON 830.606 HABITANTES.



HOTEL CULLERA COAST

DATOS TÉCNICOS

PRECIO: 5 800 000 €

SAN ANTONIO,
46400 CULLERA, ESPAÑA

AÑO DE CONSTRUCCIÓN:

EL PRIMER EDIFICIO SE CONSTRUYÓ EN
EL 1970, EL SEGUNDO EDIFICIO SE
CONSTRUYÓ EN EL 2000.



HOTEL CULLERA COAST

NÚMERO DE HABITACIONES

69 HABITACIONES REPARTIDAS EN 2 EDIFICIOS :

- 16 DOBLES
- 45 FAMILIARES
- 2 SUITE FAMILIAR
- 6 SUITES DOBLE
- NÚMERO DE PLANTAS MÁXIMO:
- P. BAJA + 6 PLANTAS + TERRAZA .SUPERFICIE
- CONSTRUIDA: 3000 M²



SUPERFICIES POR PLANTAS:

SÓTANO 199M²

PLANTA BAJA 339M²

ENTREPLANTA 95M²

PLANTA PRIMERA 345M²

PLANTA SEGUNDA 345M²

PLANTA TERCERA 345M²

PLANTA CUARTA 345M²

PLANTA QUINTA 345M²

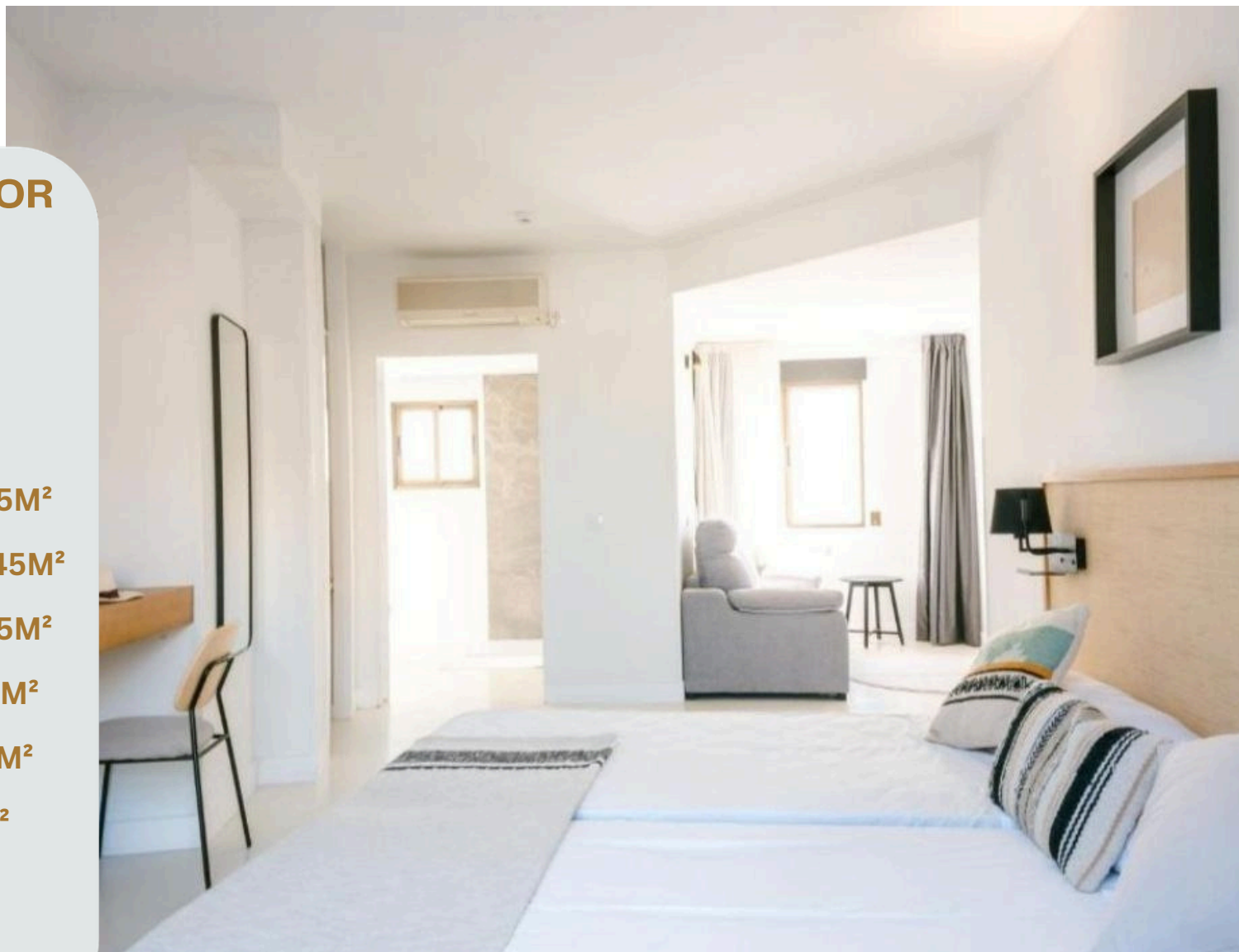
PLANTA SEXTA 345M²

ÁTICO 208,63M²

•

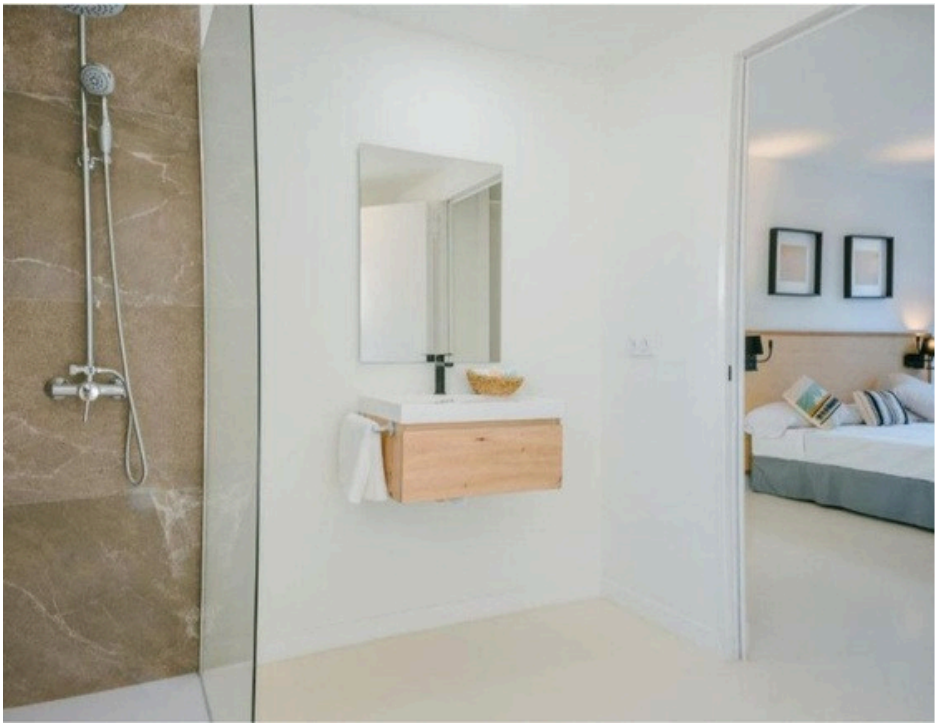
TERRAZA 80,50M²

•



A 300 METROS DEL PASEO MARÍTIMO Y LA PLAYA DE CULLERA, SE ENCUENTRA EL HOTEL CULLERA COAST QUE CONSTA DE DOS EDIFICIOS RECIÉN REFORMADOS INTEGRALMENTE. POR UNA GESTORA HOTELERA CON UNA RENTABILIDAD DE **345.000€** AL AÑO + IVA.

EL HOTEL CUENTA CON 69 HABITACIONES DOBLES, FAMILIARES, SUITES DOBLE Y SUITE FAMILIAR. TODAS EQUIPADAS CON TELEVISIÓN, ESPEJO, CAJA FUERTE, AIRE ACONDICIONADO Y WIFI.



ACCESO

- LAS COMUNICACIONES CON CULLERA EN COCHE SON MEDIANTE LA AUTOPISTA AP-7 (SALIDA FAVARA-59) QUE CONECTA CON VALENCIA, ALICANTE, BARCELONA. ENLAZA CON LA RED EUROPEA. LA NACIONAL N-332 (DONDE SE ENCUENTRA EL PRIMER TRAMO DE LA FUTURA A-38) ENLAZA LA CIUDAD CON TODAS LAS POBLACIONES DE LA COSTA, HASTA EL SUR DE LA COMUNIDAD VALENCIANA. LA CARRETERA NAZARET-OLIVA (CV 500) PERMITE CONECTARSE, POR LA PARTE NORTE, CON VALENCIA POR LA COSTA. A MADRID SE PUEDE LLEGAR TAMBIÉN POR LA A-3, CONECTADA CON LA AP-7, EN TRES HORAS. EN AVIÓN, EL AEROPUERTO MÁS CERCANO ES EL DE VALENCIA, SITUADO EN MANISES, A 40 KM DE CULLERA. TAMBIÉN ESTÁ EL DE ALICANTE (EL ALTET), A 150 KM DE CULLERA. HAY CONEXIONES FERROVIARIAS ENTRE VALENCIA Y GANDÍA CADA MEDIA HORA Y CADA CUARTO EN HORAS PUNTA. TAMBIÉN CONEXIONES CULLERA - MADRID (TREN ALARIS, RENFE) Y TAMBIÉN CON EL AVE-ALVIA EN VERANO, DENTRO DEL TRAMO MADRID-GANDÍA. EN AUTOBÚS; LAS LÍNEAS DE AUTOBUSES REGULARES A VALENCIA Y COSTA BLANCA (AUTOBUSES ALSA), A MADRID (AVANZA BUS), AL NORTEDEESPAÑA (BILMAN BUS).

POBLACION

CUENTACON UNA POBLACIÓN DE 23.753 HABITANTES TODO EL AÑO. CABE DESTACAR QUE EN ÉPOCA ESTIVAL LA POBLACIÓN SUPERA LOS 250.000 HABITANTES. LA POBLACIÓN SE HA DUPLICADO PRÁCTICAMENTE, EN EL PERIODO 1900-2021. DICHO CRECIMIENTO SE DEBE A LA MEJORA ECONÓMICA, AL INCREMENTO DE LAS PRESTACIONES SOCIALES, AL DESARROLLO DE NUEVAS INFRAESTRUCTURAS Y A LA RENOVADA IMAGEN TURÍSTICA DE LA CIUDAD.

GEOGRAFIA

CULLERA LO TIENE TODO, PLAYA Y MONTAÑA. SE SITUÁ EN LA RIBERA DEL RÍO JÚCAR, UN RÍO CON MÁS DE 500 KM DE LARGO ENCUENTRA SU DESEMBOCADURA EN ESTE MUNICIPIO. CON MÁS DE 15 KM DE COSTA, POSEE ONCE PLAYAS CON DIFERENTE TIPOLOGÍA, DE LAS CUALES LAS MÁS CONCURRIDAS SON LAS PLAYAS DE SAN ANTONIO, RACÓ Y LOS OLIVOS. LAS MÁS AMPLIAS Y TRANQUILAS SON LA ESCOLLERA, MARENYET- L'ILLA, BROSQUIL Y ESTANY. LAS MEJORES PLAYAS PARA PRACTICAR DEPORTES ACUÁTICOS COMO CAP BLANC Y BUCEO LIBRE EN LA DEL FARO. LA PLAYA MÁS RÚSTICA CON CORDONES DUNARES COMO LA DEL DOSEL. POR ÚLTIMO TAMBIÉN POSEE PLAYA NUDISTA COMO LA DEL MARENY DE SANT LLORENÇ. DESTACAR QUE TODAS ESTAS PLAYAS SON ESPACIOS LIBRES DE HUMOS PROTEGIENDO EL MEDIOAMBIENTE Y EL FONDO MARINO. EL TÉRMINO MUNICIPAL DE CULLERA SE EXTIENDE A LO LARGO DE UNA LLANURA, CUYA ÚNICA ELEVACIÓN ES LA MONTAÑA DE LOS ZORROS. CON MÁS DE 3 KILÓMETROS DE LONGITUD Y UNA ALTURA DE 234 METROS VERTICALES.

CURIOSIDADES LOCALES

CASTILLO DE CULLERA



SE TRATA DE UN CONJUNTO DE ARQUITECTURA MILITAR MUSULMANA QUE SE ALZÓ EN EL SIGLO IX, EN ÉPOCA CALIFAL. CUENTA CON DOS RECINTOS: EL CASTILLO PROPIAMENTE DICHO Y UN GRAN RECINTO O ALBÁCAR, SITUADO EN LA VERTIENTE SUR DE LA MONTAÑA CUBRIENDO UN ÁREA DE 850 M2. EL CASTILLO PASO DE SER PARTE DE LAS DEFENSAS DE LAS TAIFAS DE VALENCIA, A ESTRUCTURA DEFENSIVA DE LOS CRISTIANOS CONTRA LOS PIRATAS BERBERISCOS EN EL SIGLO XVII FINALMENTE SE REMODELA EN 1891 PARA SER EL SANTUARIO DE NUESTRA SEÑORA DEL CASTILLO. ACTUALMENTE ALBERGA EL SANTUARIO Y MUSEO HISTÓRICO CON VISITAS GUIADAS, MIRADOR Y MÚLTIPLES ACTIVIDADES.

CLUB NAUTICO



FUNDADO EN 1966, EN LA DESEMBOCADURA DEL RÍO JÚCAR. CUENTA CON UNOS 100 AMARRES, TANTO PARA VELEROS COMO PARA MOTORAS.

ADEMÁS, CUENTA CON LOS SERVICIOS DE MARINERÍA, GRÚA DE VARADA, RAMPA DE VARADA, ESTANCIA EN SECO Y RESTAURANTE.

EL CLUB CUENTA CON UNA SECCIÓN DE PESCA, QUE REALIZA CONCURSOS MENSUALMENTE. TAMBIÉN CUENTA CON UNA SECCIÓN DE VELA, QUE CELEBRA REGATAS TODOS LOS MESES Y DONDE DESTACA LA REGATA «BAHÍA DE LOS NARANJOS».

PUERTO PESQUERO

SITUADO DENTRO DEL CASCO URBANO DE LA CIUDAD. ASÍ PUES, LA ENTRADA Y SALIDA DE LAS EMBARCACIONES, TANTO LAS DEDICADAS A LA PESCA COMO LAS DEPORTIVAS, PRESENTA EL ENCANTO ESPECIAL DE CONLLEVAR UN HERMOSO PASEO POR EL RÍO, EN CUYAS DOS RIBERAS SUELEN ENCONTRARSE PESCADORES DE CAÑA

PASEO MARITIMO



FESTIVALES MUSICALES

INICIA EN LA DESEMBOCADURA DEL RÍO JÚCAR Y OCUPA A LO LARGO DE LA COSTA 15 KM CON JARDINES Y PALMERAS RECORRE LA BAHÍA DE CULLERA SITUADO AL LADO DE PLAYAS AL ESTE Y RESTAURANTES, CAFETERÍAS, ÁREAS DE RECREO, PARQUES INFANTILES Y OTROS SERVICIOS DE OCIO DIVERSOS A SU OESTE, QUE TERMINAN CERCA DEL FARO DE CULLERA .

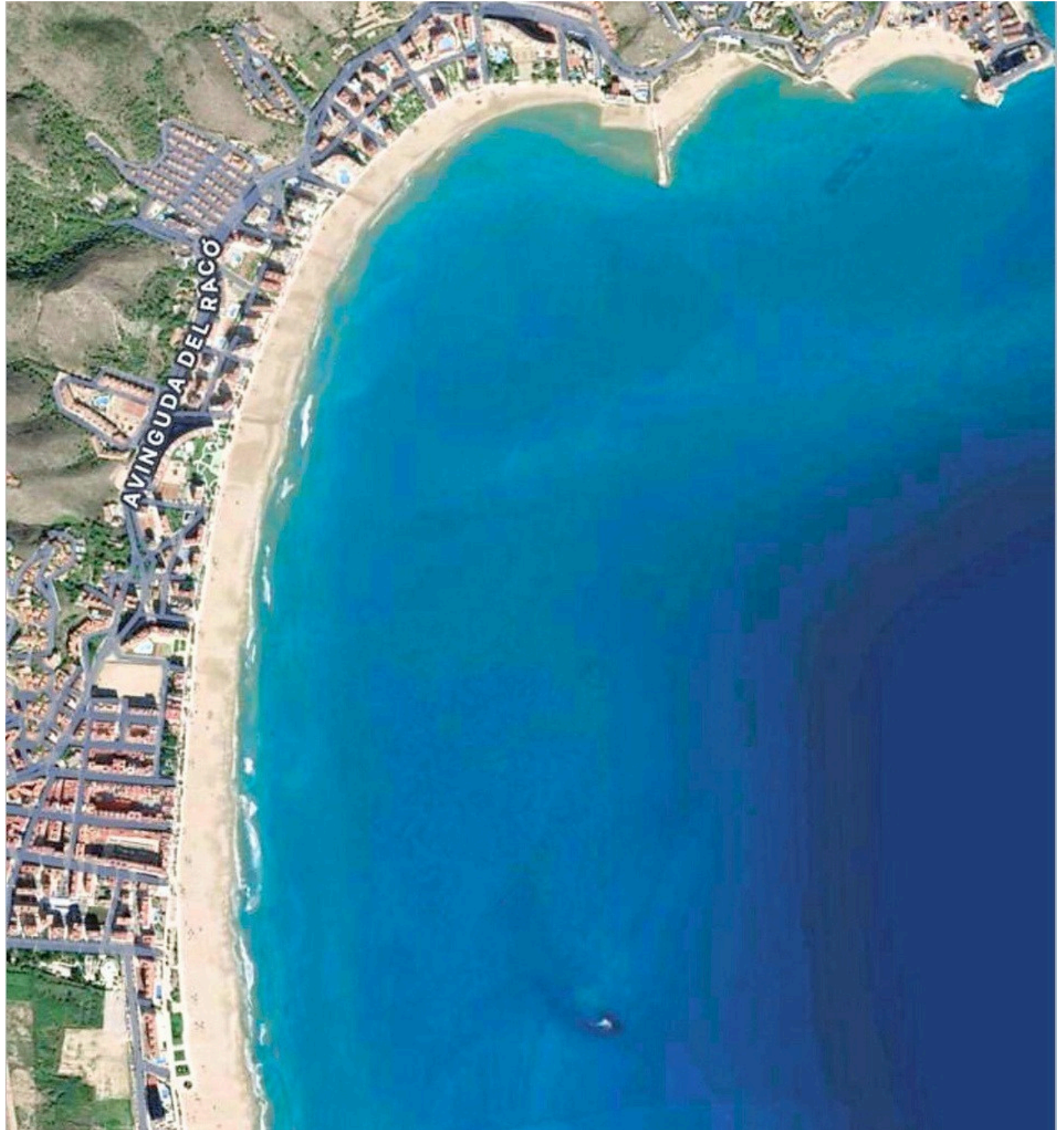
CAP DEL FARO



ES EL ÚNICO TRAMO COSTERO CON ACANTILADOS DE LA PROVINCIA DE VALENCIA. SITUADO EN LA PEDANÍA DEL FARO JUNTO A LA ERMITA DE LOS NAVARROS.

EL HOTEL CULLERA COAST ESTA A 300 METRO DEL PASEO MARÍTIMO Y LA OFICINA DE INFORMACIÓN TURÍSTICA, SITUADO EN UN PUNTO IDÓNEO PARA ACCEDER A TODAS LAS PROPUESTAS DE OCIO Y SERVICIOS QUE NOS OFRECE CULLERA.

**HOTEL
CULLERA
COAST**





**CONSULTA SIN
COMPROMISO**

Horario de atención:
09:30 h a 20:00 h



CONTÁCTANOS

 C/ 25 de Abril, 97

 960 495 375

 cullera@resthome.es

